



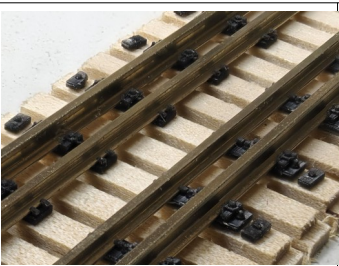

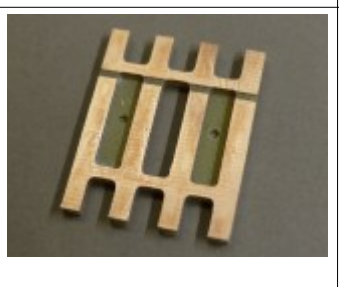
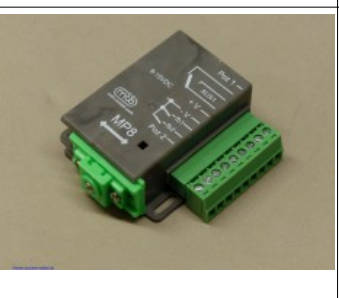
Weichen-Walter

Völklein modellbau – Weichen nach Maß

Völklein modellbau, Erlenweg 9, 88690 Uhldingen-Mühlhofen www.weichen-walter.de info@weichen-walter.de

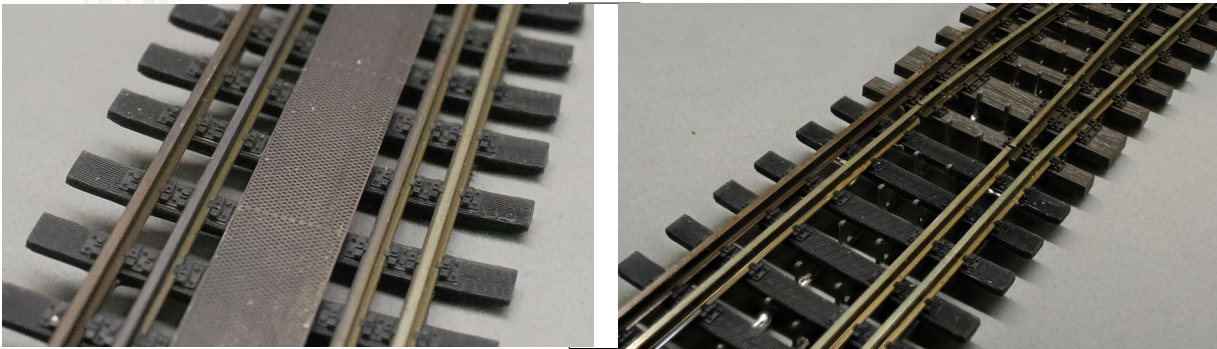
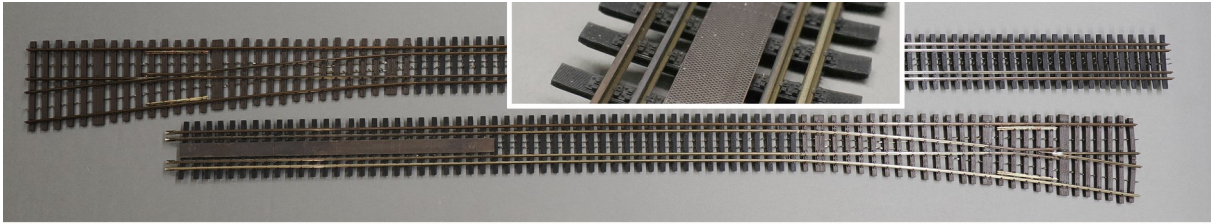
Newsletter 2025/1

Neue Artikel im Shop:

| | | |
|---|---|-------------------------------------|
|   | <p><u>H0 2L/3L, H0m und H0e Brückengleis mit doppelter Schwellendichte und Leitschienen</u></p> <p>Das Brückengleis besteht aus einem gefrästen Echtholzschwellenrost, im Resindruck gefertigten Kleineisen, Profilen in Code 55 für die Leitschienen und wahlweise Code 70/75/83 Profile für das Gleis.</p> <p>Länge 175 mm</p> | <p>2L 15,00 € 3L 17,50 €</p> |
|  | <p><u>Modulübergang aus GFK H0/H0m/H0e</u></p> | <p>Staffelpreise ab 1,90 €</p> |
|  | <p><u>Weichenantrieb MP8 für Impulssteuerung</u> zein freier Umschaltkontakt, Endabschaltung, Steckkontakt mit Schraubanschluß</p> | <p>Staffelpreise ab 17,00 €</p> |

Einer der zuletzt ausgelieferten Aufträge:

H0 2L / 3L Gleisverschlingung mit Herzstücken aus den Weinert-Weichenrosten



Aus Kostengründen wurden bei verschiedenen Brücken und Tunnels Gleise einer Doppelspur auf ein Gleis verengt. Diese Bauart haben wir in H0 umgesetzt. Auf den Bildern die 3-L Version mit Rautenblech im Brückenbereich. Das Blech ist nur leicht brüniert um den Kontakt zum Schleifer zu erhalten. Die Rautenbleche sind auch einzeln erhältlich, Streifen mit 8 x 126 mm.

Update Homepage:

Neue FAQ-Seiten:

- [Radien und Winkel in DKWs](#) werden deren Abhängigkeiten erklärt.
- Pukos – Abnutzung und mehr
- Weichen- und Gleisanschlußlitzen – Welcher Querschnitt?

Und im Bildarchivarium - so nennt sich nun die umfangreiche Bilderseite:

- Die RhB Verzeichnisseiten wurden komplett auf responsive Design umgestellt.
- auch die Triebfahrzeugseiten sowie die ersten Streckenseiten sind umgestellt.

Mit freundlichen Grüßen
vom Bodensee

Walter Völklein
www.weichen-walter.de

Völklein modellbau
Erlenweg 9
88690 Uhldingen-Mühlhofen
Telefon:
0049 (0) 7556 321