



Weichen- Walter

Völklein modellbau – Weichen nach Maß

Völklein modellbau, Gewerbestraße 1, 88690 Uhdingen-Muehlhofen www.weichen-walter.de info@weichen-walter.de

Anleitung zur Fertigstellung der Halbbausatzweichen Spur 0

folgende Werkzeuge/Materialien werden benötigt:

- möglichst spitze Pinzette
- Messer oder Seitenscheider
- Alleskleber
- Sekundenkleber Gel
- Farben

Arbeitsschritte:

1. Ausrichten der vorpositionierten Schwellen
2. Aufkleben der Kleineisen
3. Farbgebung und Schottern

1-

Falls stark verwitterte Schwellen dargestellt werden sollen ist jetzt der richtige Zeitpunkt um mit einer Stahl- oder Messingbürste Riefen in die Oberfläche einzuarbeiten.

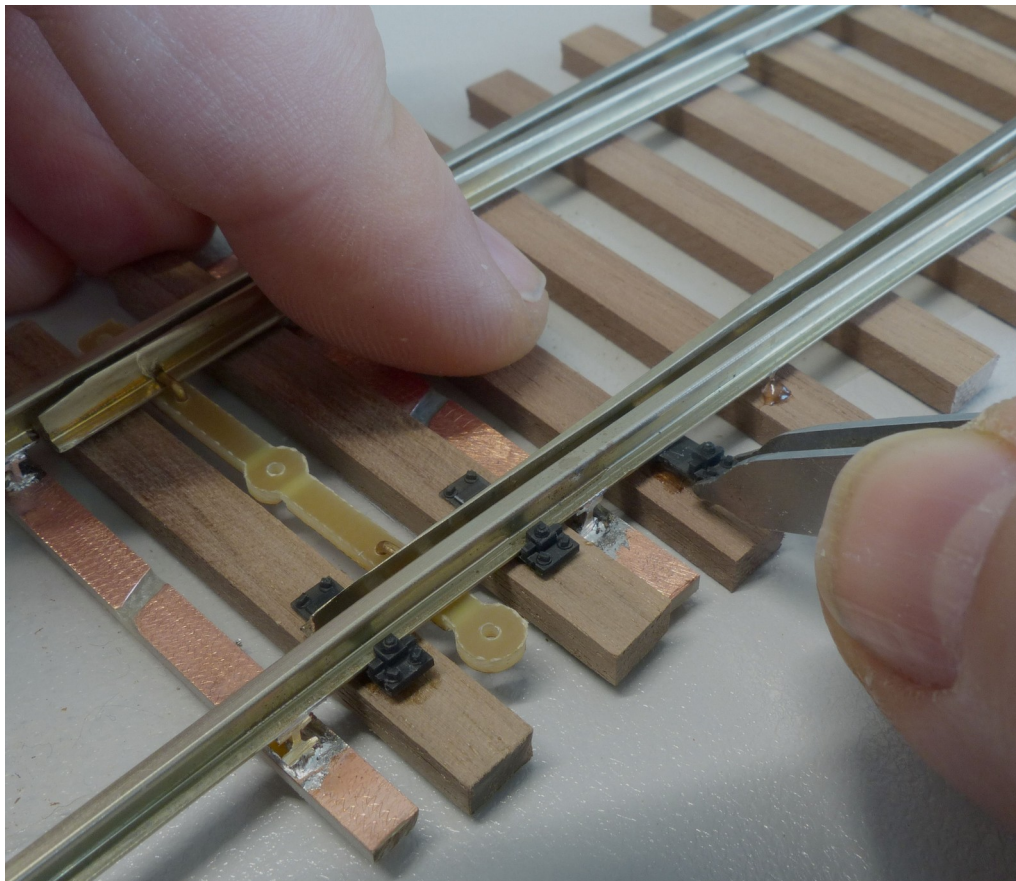
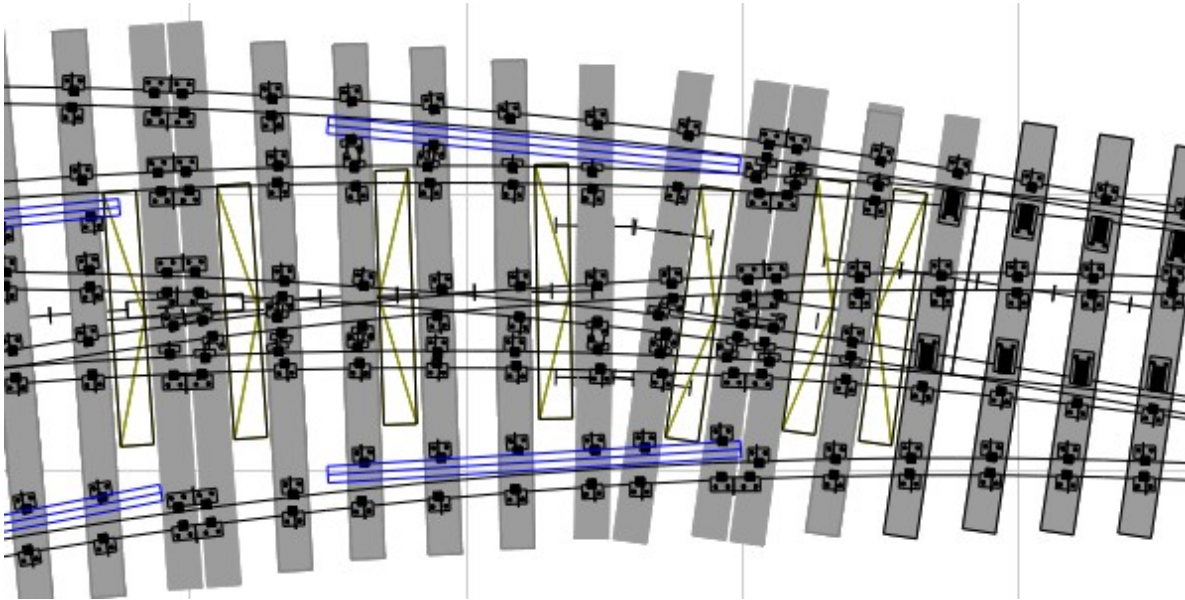
Wir empfehlen die Weiche am Arbeitstisch mit den Kleineisen zu bestücken. So können die Schwellen besser ausgerichtet werden. Auch kann die Weiche gedreht werden um die Kleineisen von beiden Seiten bequem ankleben zu können.

Natürlich kann man auch den Plan und die Schwellen aufs Trasse kleben. Jedoch sollte man die Weiche vor dem Abbinden des Schwellenklebers auflegen und dann die Schwellen ausrichten.

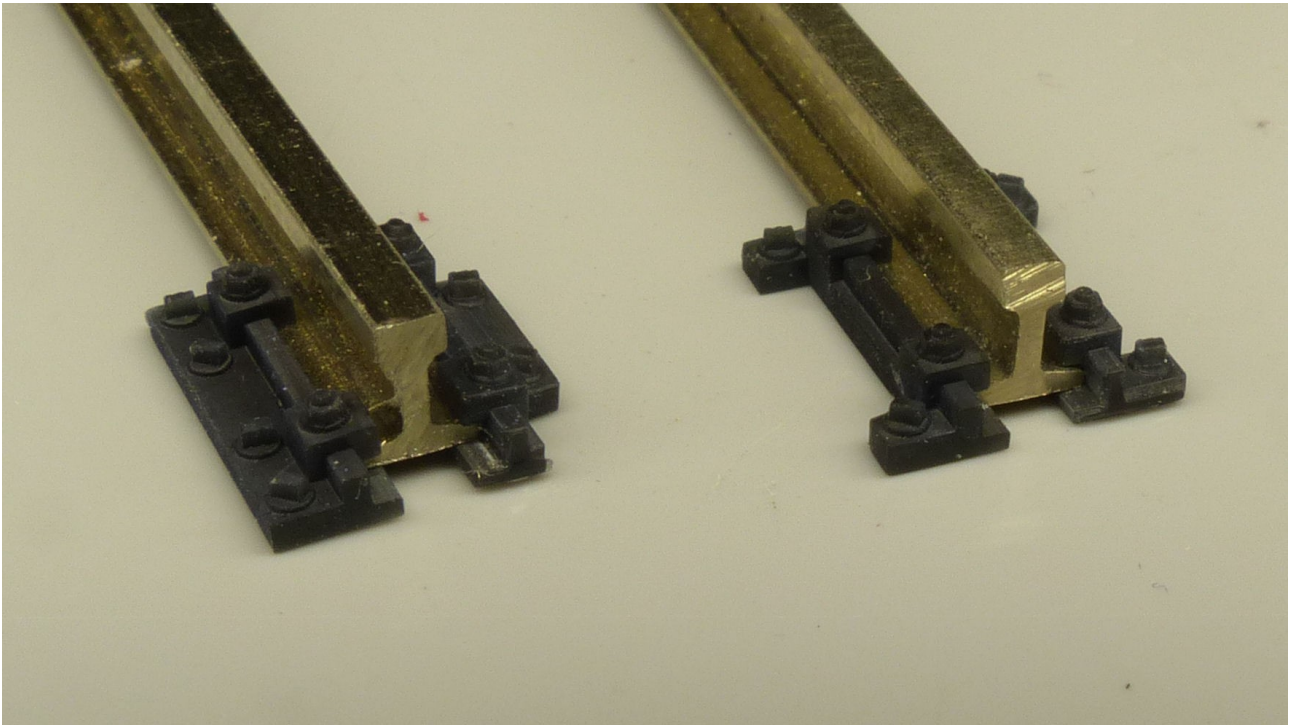
2 -

Ankleben der Kleiseisen:

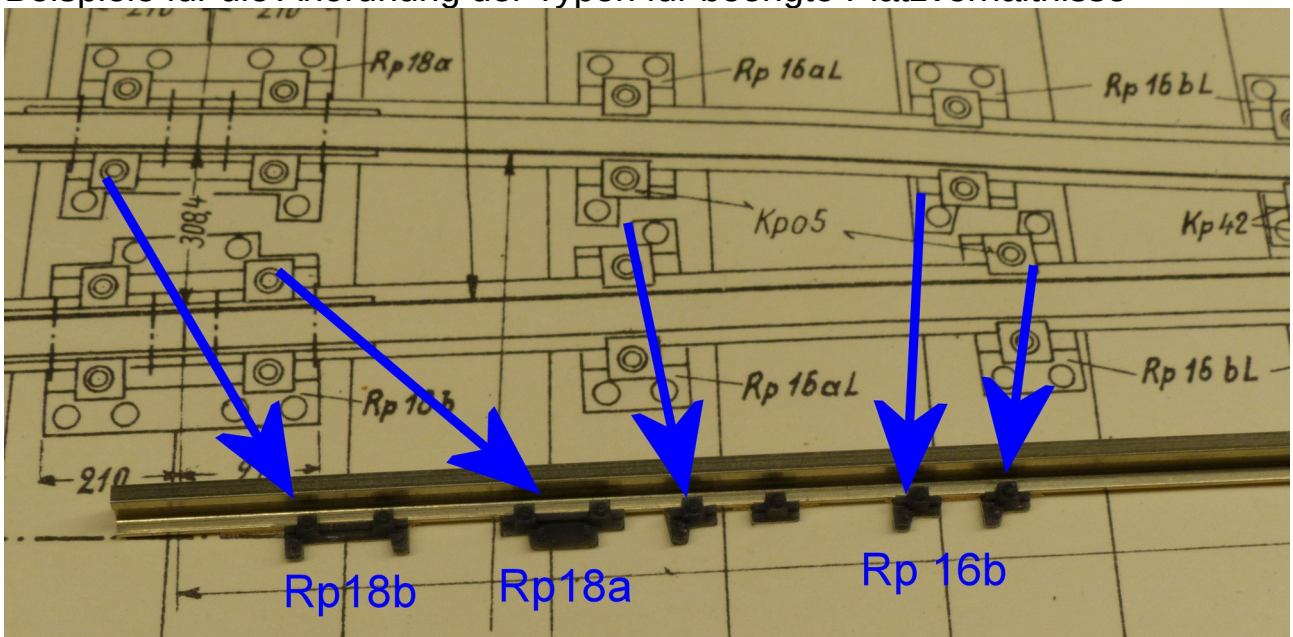
Die Positionen der diversen Kleiseisentypen sind im beiliegenden Plan gut zu erkennen. Zu Beginn die Gleitplatten im Zungenbereich von außen unter die Profile schieben und ankleben. Das Gleis muß dabei etwas angehoben werden da die Schraubenköpfe etwas höher sind als die Gleitplatten. Kleber sollte auch am Profil sein. So kann die Position der Schwellen gesichert werden.

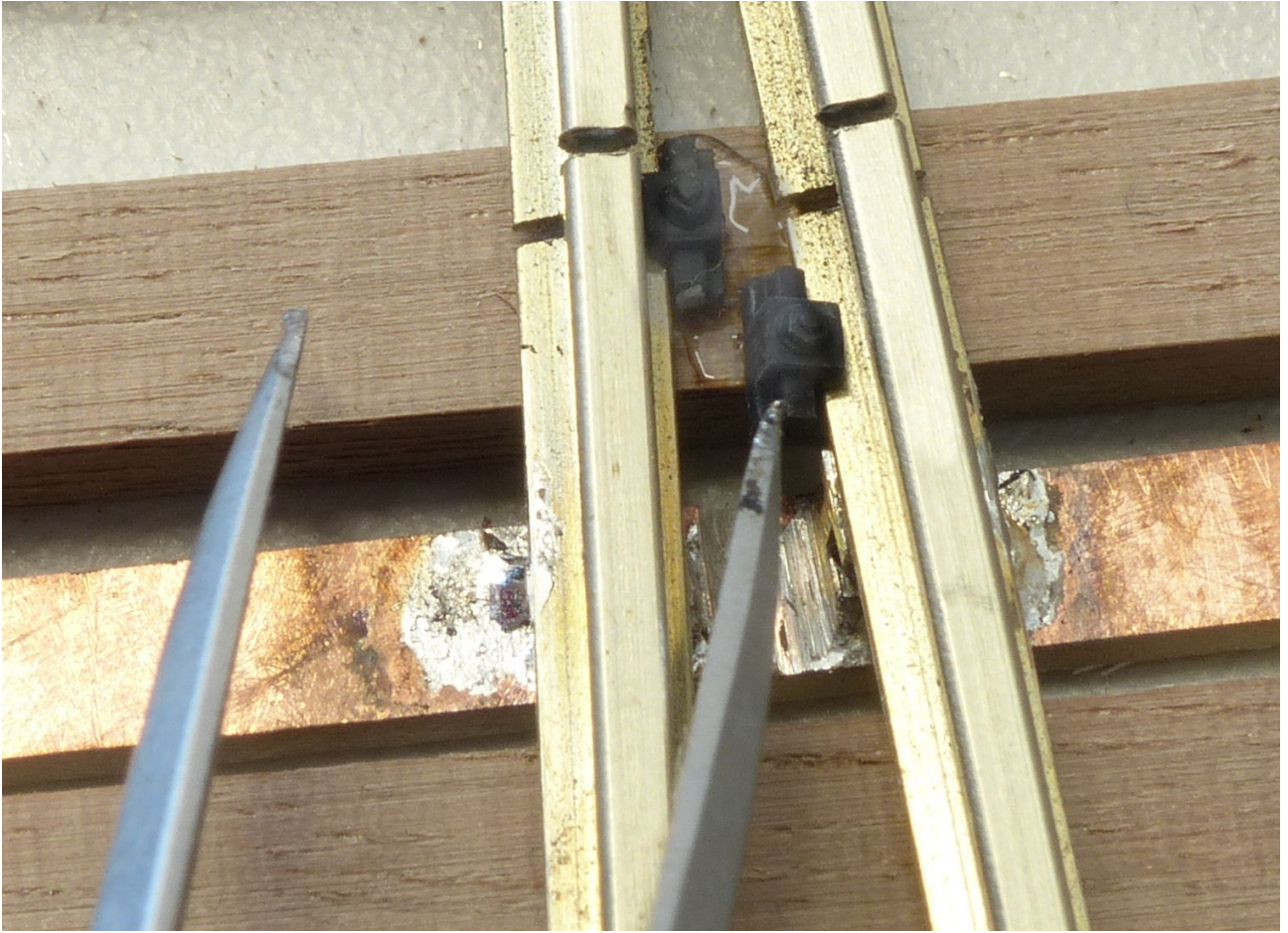


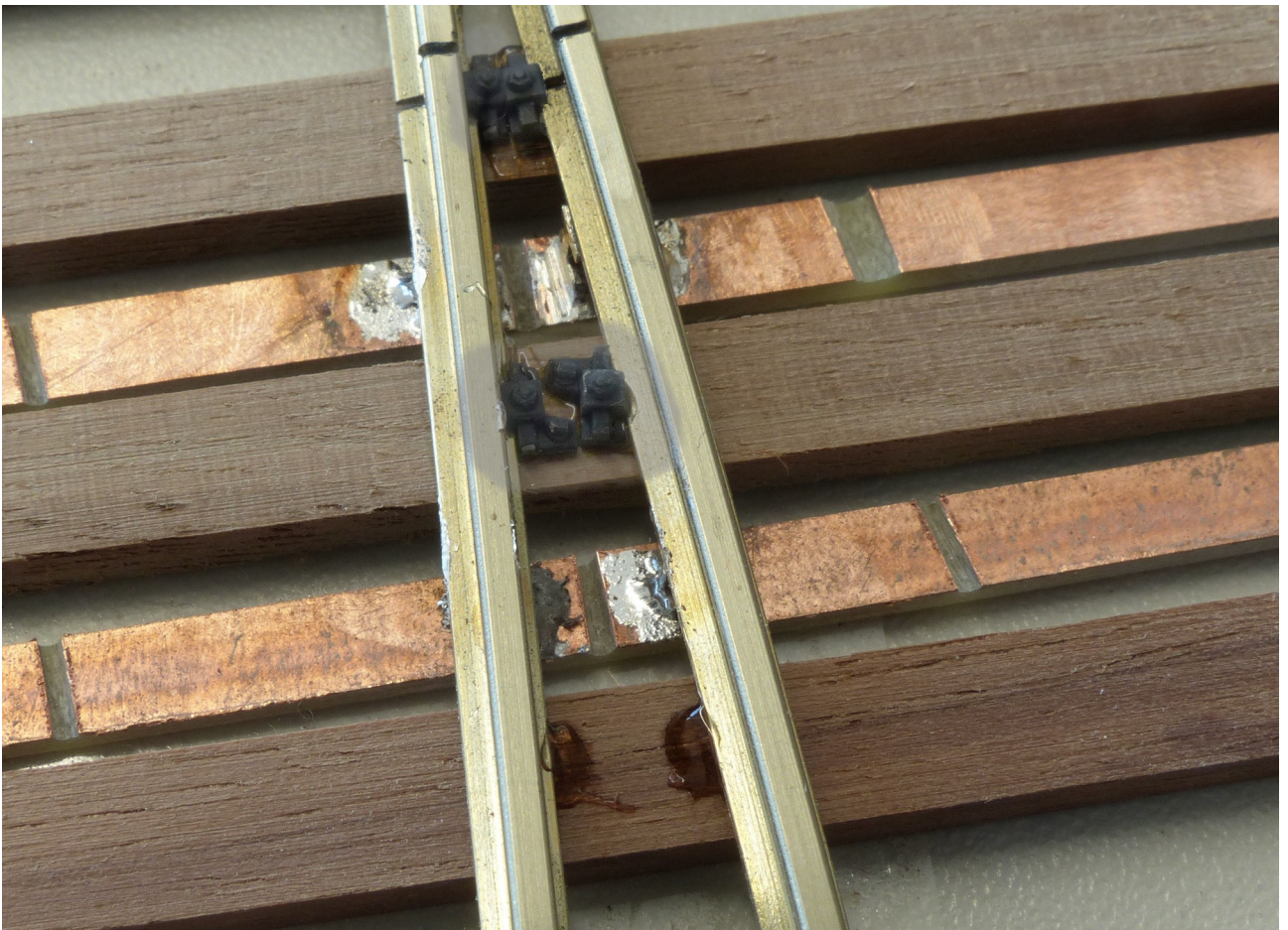
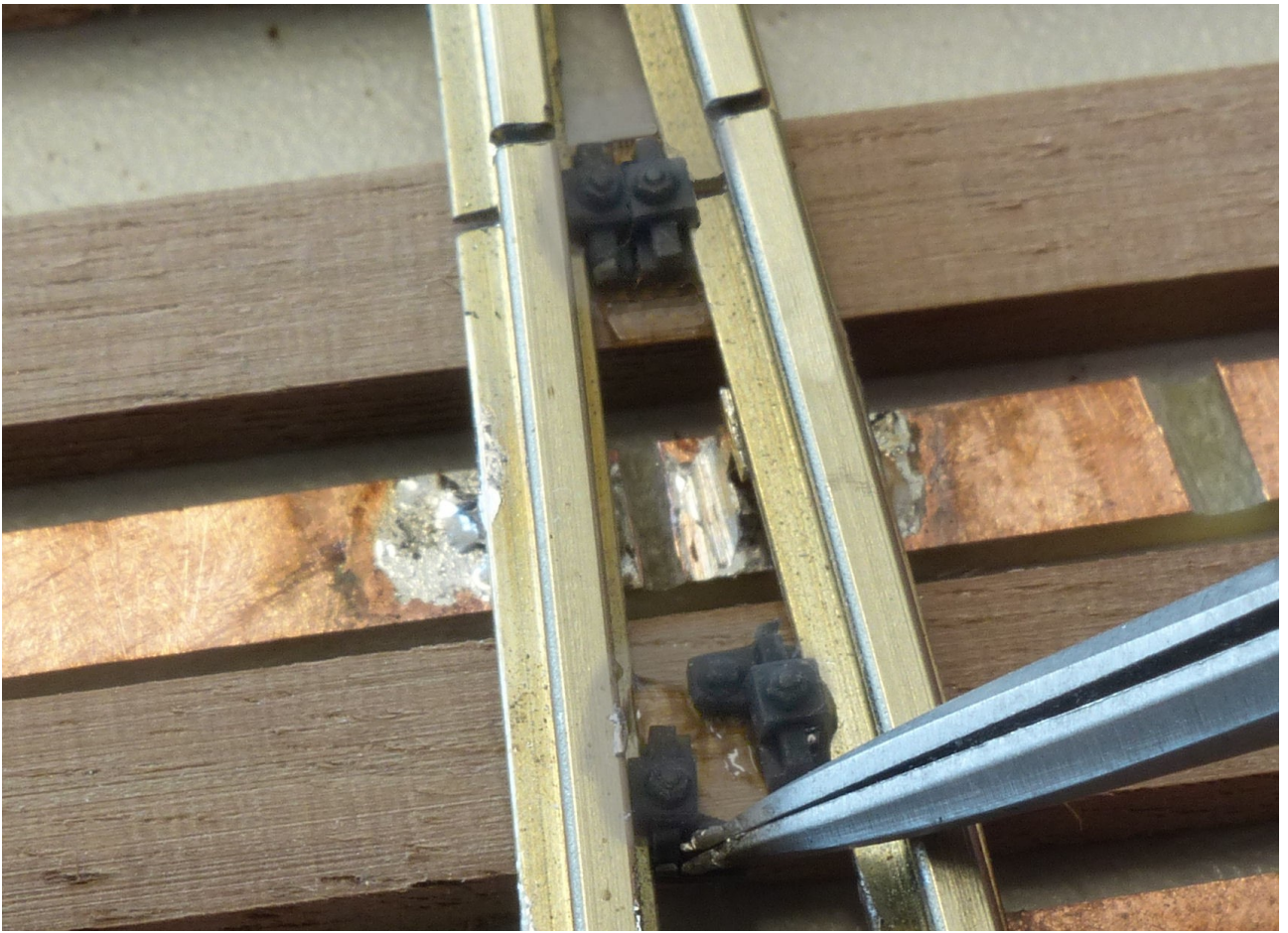
Danach an den engsten Stellen evtl. ohne Kleber die Positionierung testen und dann mit wenig Sekundenkleber auf die Schwellen kleben. Dabei die ange deutete Rippenplatte unter den Profilfuß schieben.

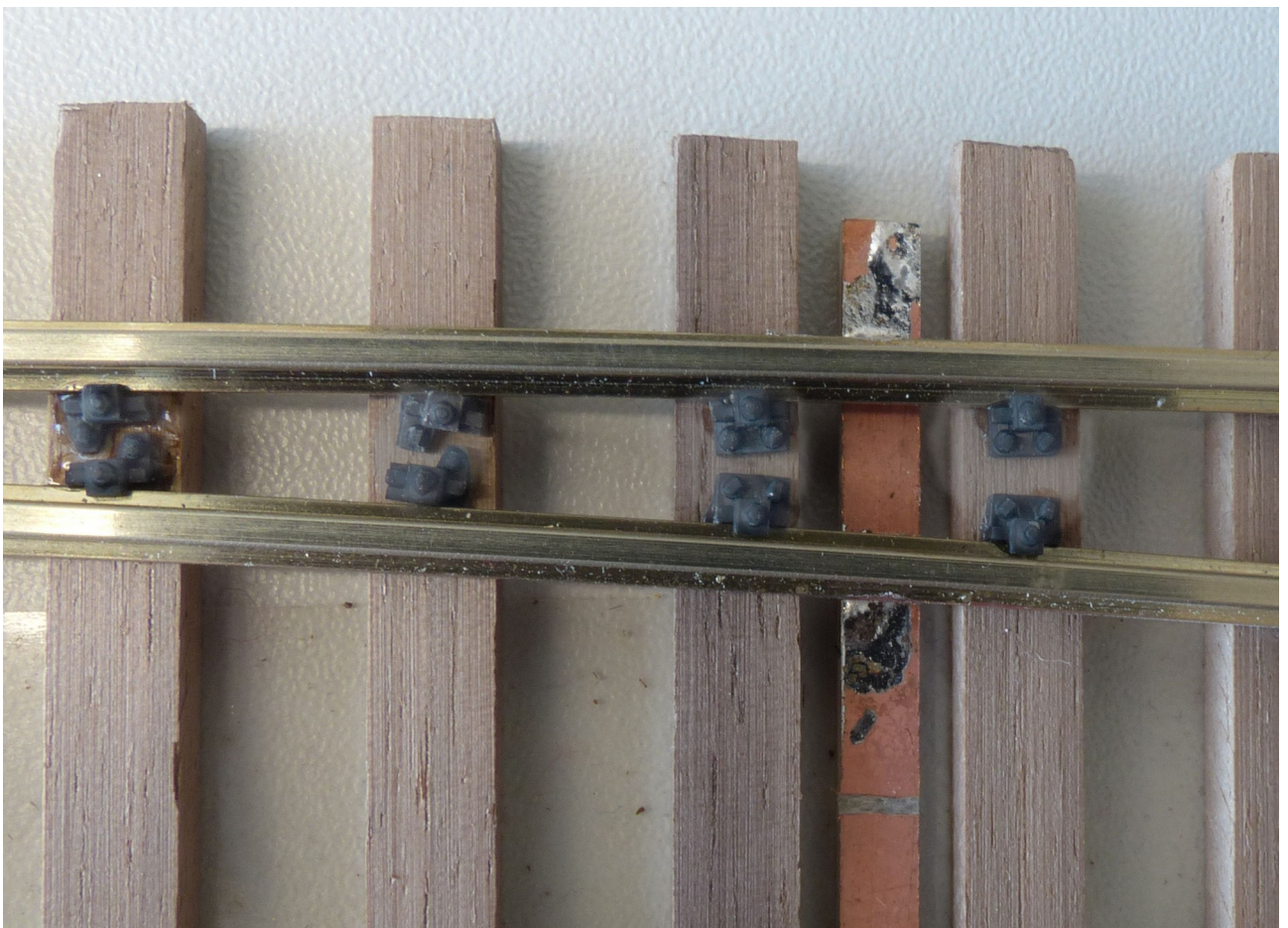


Beispiele für die Anordnung der Typen für beengte Platzverhältnisse

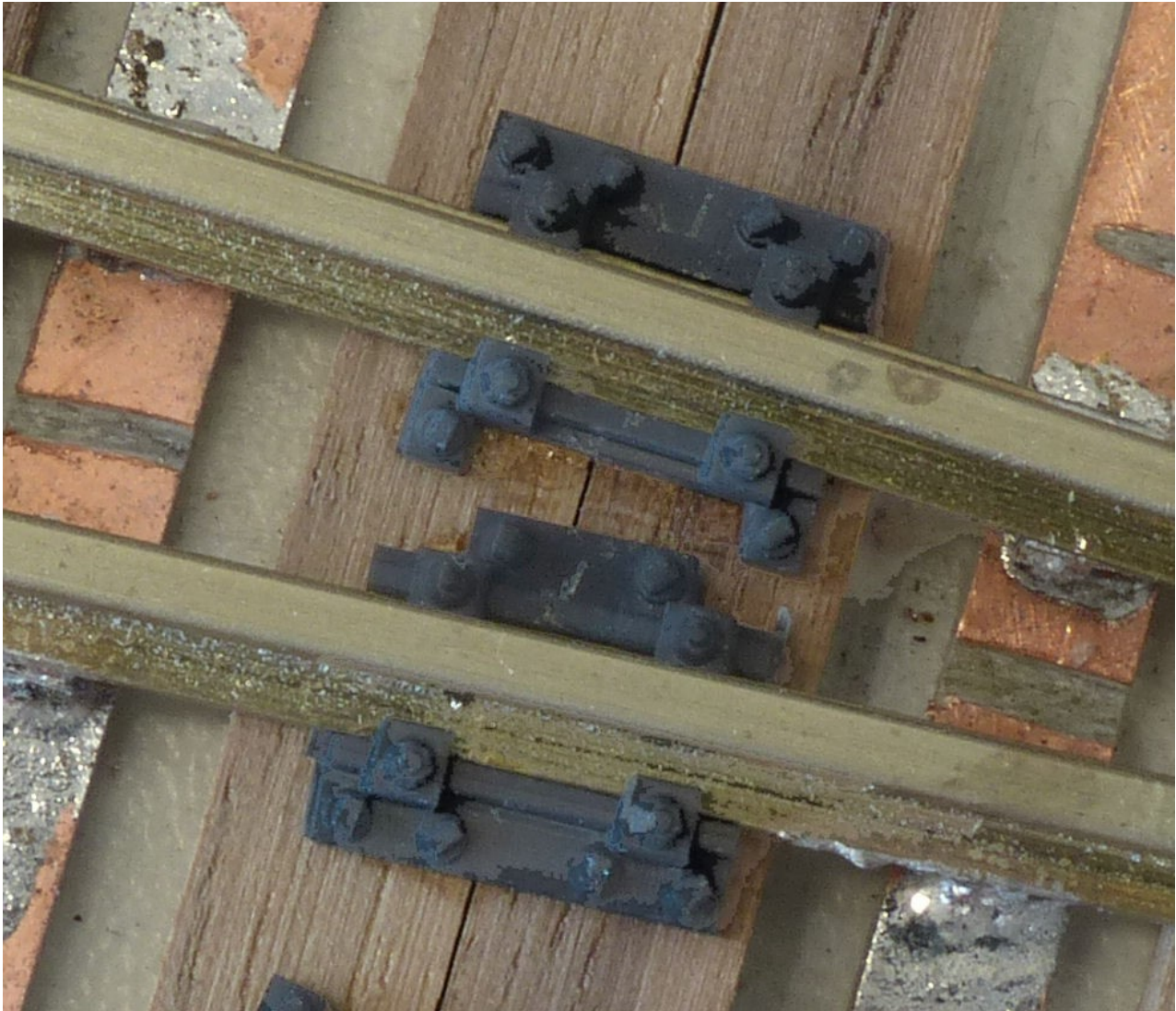








Anordnung der Kleineisen an den Doppelschwellen



Abschließend die Kleineisen der normalen Größe verkleben.

3 -

Nach einer Trocknungsphase für den Kleber kann die Weiche mit der gewünschten Farbe coloriert werden.

Wir empfehlen Weinert Nitro-Acryllacke. Der Farbton RAL 8019 trifft die Farbe der Lenz Kunststoffschwellen sehr gut und eignet sich als Grundton.

Für weitere Alterungsspuren gibt es viele Techniken:
ob Airbrusch, Wasserfarben aus dem Schulkasten, Pulverfarben....
Da sollte jeder durch eigene Tests die passende Technik für das
gewünschte Ergebnis ermitteln.

Nun kann die Weiche auf der Anlage eingebaut werden. Zur Befestigung
eignet sich kleben ebenso wie verschrauben, z. B. mit Tillig Gleisschrauben

Anschließend wird die Weiche eingeschottert. Dabei werden auch die
Lötschwellen abgedeckt.



Ich wünsche Ihnen allzeit gute Fahrt auf Ihren Gleisen und
weiterhin viel Spass an dem vielseitigen Hobby!

Ihr Walter Völklein