



Weichen- Walter

Völklein modellbau – Weichen nach Maß

D - 88690 Uhdingen-Mühlhofen, Erlenweg 9

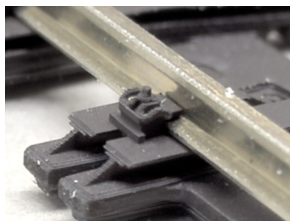
Phone +49 7556 321

www.weichen-walter.de info@weichen-walter.de

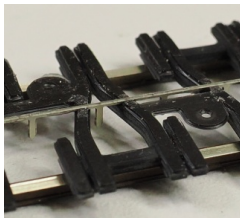
Y-Stahlschwellen Flexgleis H0/H0m/H0e

Y-steel track flexible 1:87

Y-Stahlschwellenrost in höchster Detailtreue, gefertigt im Resindruckverfahren. So können selbst die Federklammern vorbildlich mit offenen Schlaufen dargestellt werden. Die Schwellenroste sind mit folgenden Profilen im Shop zur Auswahl: Code 70/75/83 und Tillig/Piko A Code 100. Für den Übergang zu herkömmlichen Schwellen oder Querungen von Seilzügen sind auch die Sonderschwellen erhältlich. Die 3L-Version enthält passende Puko-Streifen. Zur Aufnahme sind Nuten auf der Schwellenunterseite vorhanden. Auch für das Zahnstangengleis von BEMO System Abt sind Y-Schwellenroste in unserem Lieferprogramm.



Y-steel sleeper grid in the highest level of detail, manufactured using the resin printing process. This means that even the spring clips can be shown in an exemplary manner with open loops. The sleeper grids



are available in the shop with the following profiles: Code 70/75/83 and Tillig/Piko A Code 100. Special sleepers are also available for the transition to conventional sleepers or crossings of cable pulls. The 3L version contains matching Puko strips. There are grooves on the underside of the sleeper for mounting. Y-sleeper grids are also available for the rack track from BEMO System Abt.

Gründe für den Einsatz von Y-Schwellen beim Vorbild:

- mehr Stabilität der Gleise in Bögen und bei hoher Belastung
 - geringere Einbauhöhe (Tunnel)
 - weniger Material-/Schotterbedarf
- Weitere Infos und Bilder zum Einsatz und der Geschichte der Y-Schwellen finden Sie auf unserer Homepage.

Reasons for using Y-sleepers in the original:

- more stability of the tracks in curves and under highest burden
 - lower installation height (tunnels)
 - less material/ballast required
- You can find more information and pictures on the use and history of Y-sleepers on our homepage.

