



Weichen-Walter

Völklein modellbau – Weichen nach Mass

Völklein modellbau, Erlenweg 9, 88690 Uhdingen-Muehlhofen www.weichen-walter.de info@weichen-walter.de

Preisübersicht 2018 Spur H0/H0m/H0e/H0f

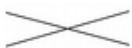
Einfache Weichen und Bogenweichen

Jeder weitere cm Planungskosen



bis zu einer Gesamtlänge von	25 cm	70,00 €	1,90 €	15,00 €
------------------------------	-------	---------	--------	---------

Kreuzungen



bis zu einer Gesamtlänge von	20 cm	80,00 €	1,90 €	15,00 €
------------------------------	-------	---------	--------	---------

Doppelweichen



asymmetrisch bis zu einer Gesamtlänge von	25 cm	125,00 €	2,50 €	20,00 €
--	-------	----------	--------	---------



symmetrisch bis zu einer Gesamtlänge von	25 cm	145,00 €	2,50 €	20,00 €
---	-------	----------	--------	---------

Einfache Kreuzungsweichen



Engländer bis zu einer Gesamtlänge von	30 cm	140,00 €	2,50 €	25,00 €
---	-------	----------	--------	---------



Bauart Baeseler bis zu einer Gesamtlänge von	30 cm	230,00 €	2,50 €	25,00 €
---	-------	----------	--------	---------

Doppelte Kreuzungsweichen



Engländer bis zu einer Gesamtlänge von	30 cm	260,00 €	2,90 €	25,00 €
---	-------	----------	--------	---------



Bauart Baeseler bis zu einer Gesamtlänge von	30 cm	380,00 €	2,90 €	25,00 €
---	-------	----------	--------	---------

Preise für Zweispurlösungen bitte anfragen

Alle Preise inkl. 19% Umsatzsteuer

Durch Bereitstellung von korrekten Zeichnungen mit Schwellen kann der Preis reduziert werden!

Profiltausch bei Tillig-Flexgleisen inkl. Profil	je Meter	7,95 €
--	----------	--------

möglich ist Code 75 und Code 70

Rillenprofilgleis für Ladestraßen oder Straßenbahn	gerade je Meter	30,00 €
	gebogen je Meter	45,00 €

Ausführung Grundpreis:

Lötschwellen, unlackiert,
polarisierte Herzstücke mit Anschlusskabeln
gewünschtes Profil bitte angeben!

Weitere Optionen nachfolgende Seiten



Weichen-Walter

Völklein modellbau – Weichen nach Mass

Völklein modellbau, Erlenweg 9, 88690 Uhdingen-Muehlhofen www.weichen-walter.de info@weichen-walter.de

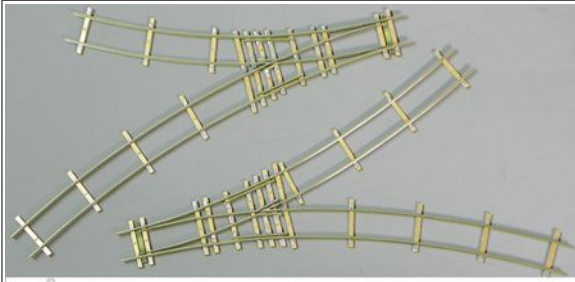
Optionen:	Aufschlag zum Grundpreis
lackieren	15,00%
Halbbausatz mit Holzschwellen gelasert bei individuellen Weichen einzelne Holzschwellen	35,00%
Sandschutzbleche (Länderbahnweichen)	35,00%
Fertigweiche mit Holzschwellen unlackiert	50,00%
Fertigweiche mit Holzschwellen lackiert	65,00%
Kleineisen Aufschlag	20,00%
Kleineisen fertig montiert	60,00%
Messing Kleineisen Weinert, fertig montiert	110,00%
Schattenbahnhofweichen mit Lötswellen (reduzierte Schwellenzahl)	-20,00% <u>Nicht für einfache und doppelte Kreuzungsweichen!</u>
Rillenschienen	20,00%
Weinert Zungenverschluß inkl. Einbau lückenloses, bewegliches Herzstück	7,50 € 20,00 €

Weitere Optionen fürs 2L C-Gleis:

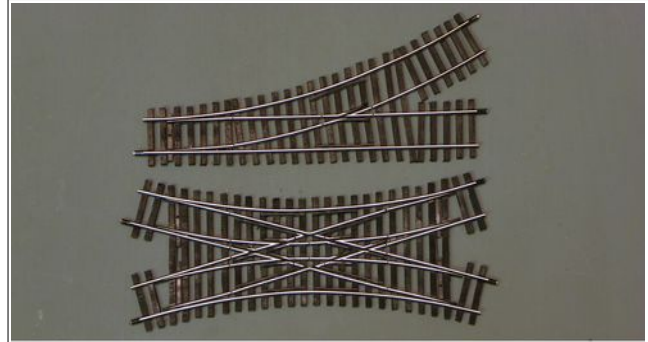
Unterlage C-Gleis	15%	
geschottert, inkl. Unterlage u. Lack	75%	
C-Gleis Verbindung	je Anschluß	9,50 €
Antriebseinheit(Servo, Decoder, Polarisierung)inkl. Montage		89,50 €

Beispiele für Optionen auf den nächsten Seiten

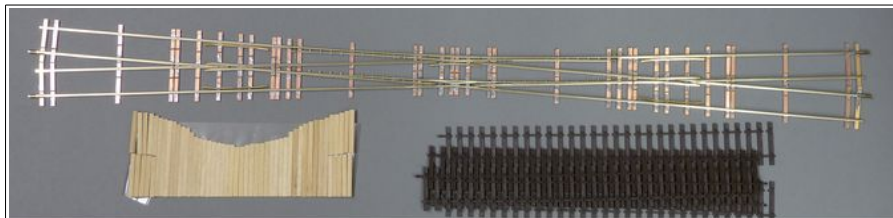
Beispiele



2 ABWs H0 Piko A Wendelausfahrt
Geometrie Piko R3/R4 und R2/R4



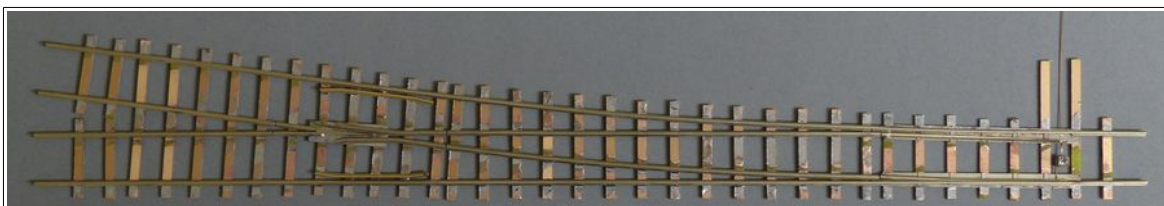
H0 Code 83 lackiert, Holzschw.
DKW Baeseler, Geometrie Mä 5128
EWlinks Geometrie Mä 5118



EKW 190 1:9 H0 Tillig Code 83
Halbausatz, Holzschwellen
Kleineisen aus Weinert Schwellen



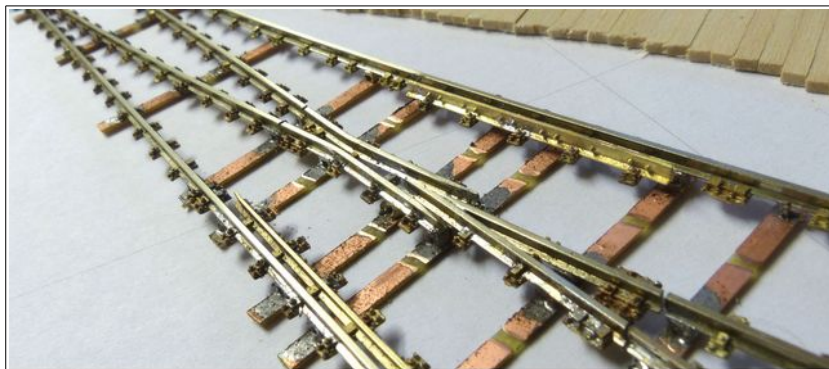
Gleisverbindung im Bogen
H0 Code 83 Tillig lackiert nach Plan
Profile verlängert bis Modulkante
mittlerer Radius bei 9890 mm



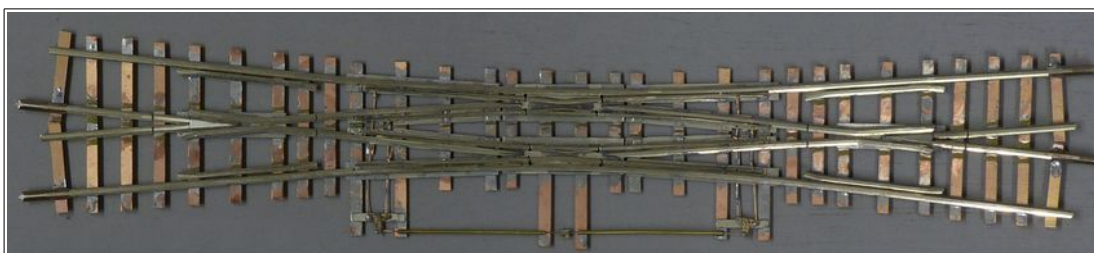
H0m Code 55
EWrechts 90 1:7,5
der Appenzeller Bahnen



H0 EW 190 1:9
Rillenprofil Swedtram
für Ladestraße



EW rechts H0 Code 75 Weinert
Messing Kleineisen montiert
Holzschwellen Bausatz



H0m Code 75 DKW mit
gegenläufigen Zungen
frühe Ausführung MOB/RhB
Polarisierung über Frog Juicer